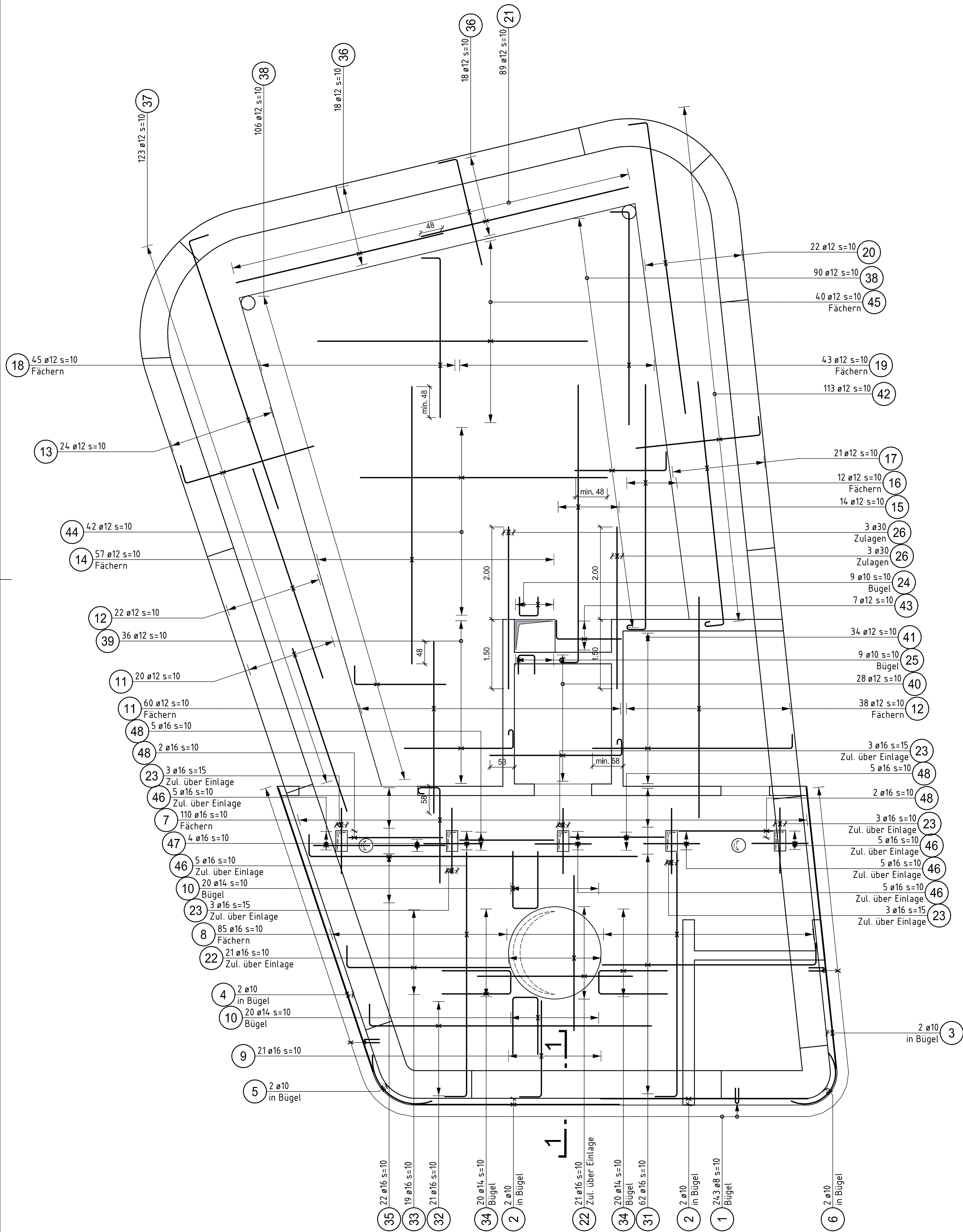
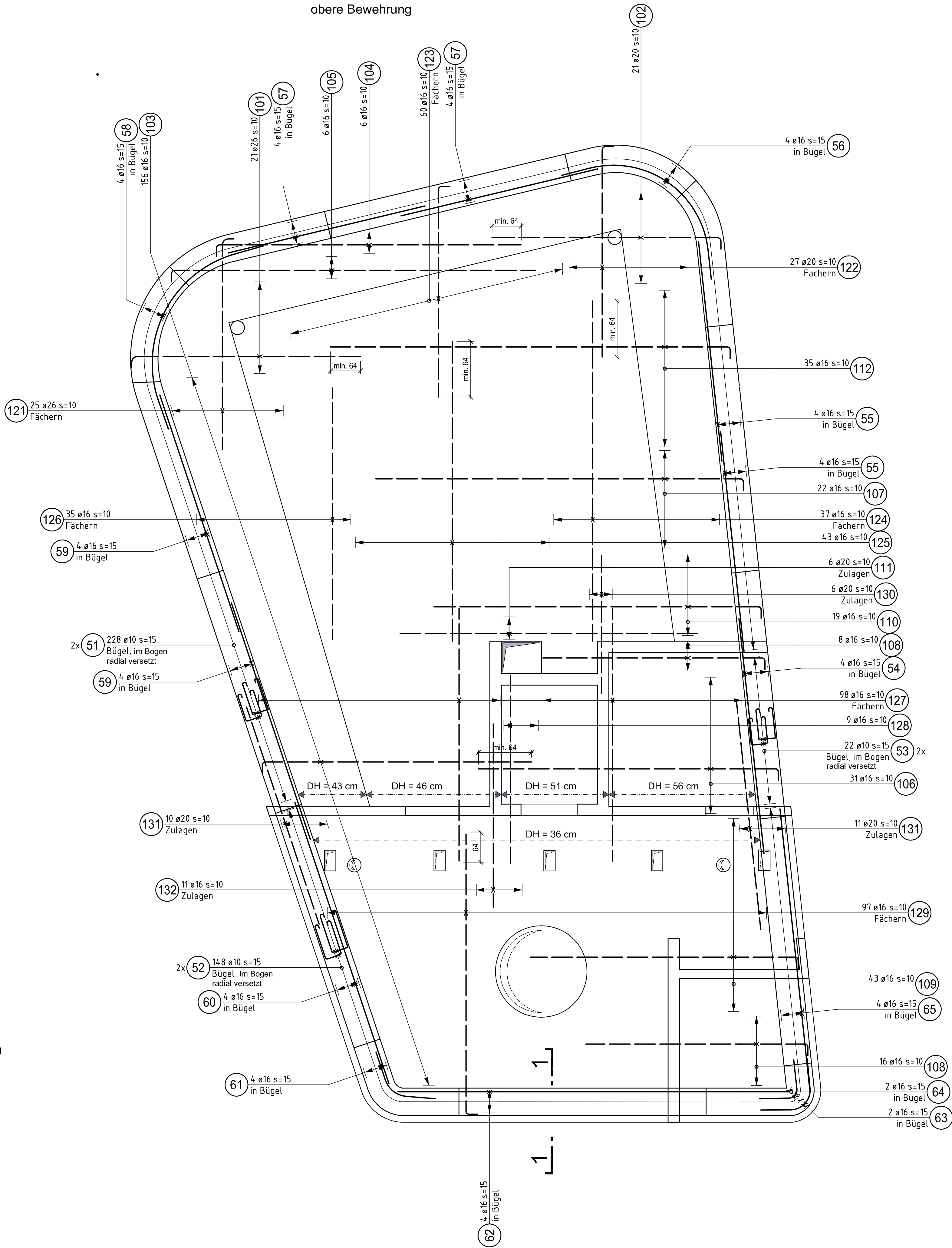


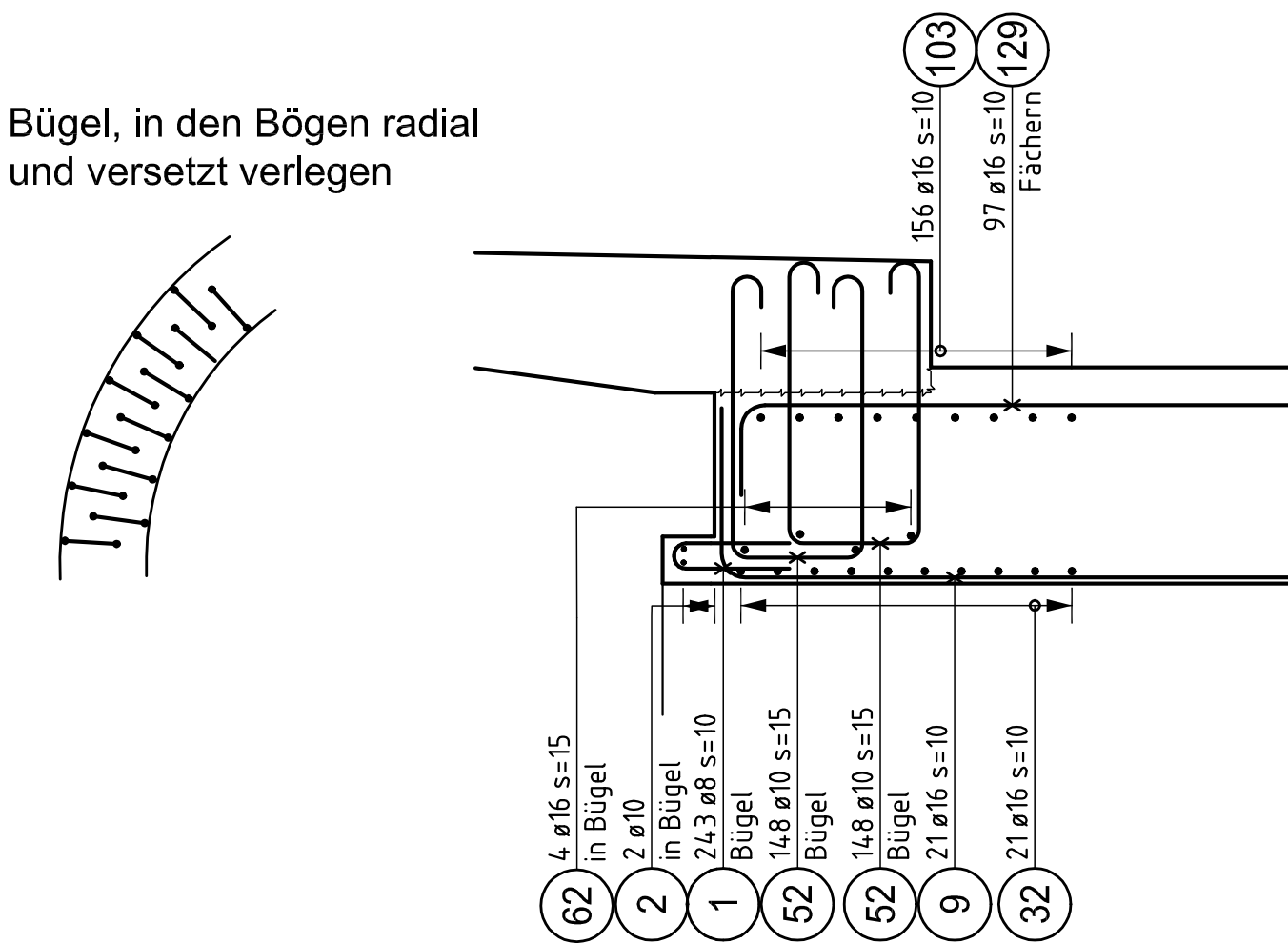
Grundriss 1:50
untere Bewehrung



Grundriss 1:50
obere Bewehrung



Schnitt 1-1, 1:20

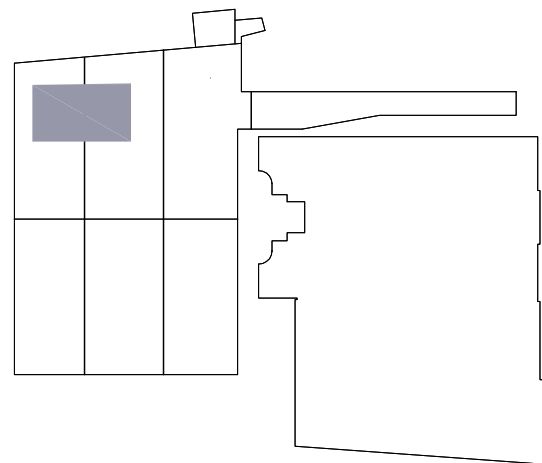


Allgemeine Bemerkungen:

Stahl:	B500B
Betüberdeckung:	30mm
Stoss allgemein:	40ø
Dazu folgende Pläne:	Schalung 4436.000-48
Dazu folgende Listen:	4436.000-171/1 1.+2.Lage
	4436.000-171/2 3.+4.Lage

4.Lage	3.Lage
1.Lage	2.Lage

Rev.	Datum	Änderung



Bauherr: Parkhaus Opéra AG
Utoquai 48, 8008 Zürich

Totalunternehmer: ARGE Parking Opéra
vertreten durch Impendia Generalunternehmung AG, 8305 Dietikon

Planer: Zach + Zünd Architekten GmbH BSA SIA
Feldstrasse 24, 8004 Zürich, Tel. 043 33 66 010 Fax. 043 33 66 011

Architektur: Basler & Hofmann Ingenieure und Planer AG
Forchstrasse 395, 8032 Zürich, Tel. 044 387 11 22 Fax. 044 387 11 00

Statik: Gysi Leoni Mader AG, Ingenieurbüro für Grundbau u. Geotechnik
Korradstrasse 54, 8005 Zürich, Tel. 043 444 70 30 Fax. 043 444 70 31

Grundbau: Melerhans + Partner AG
Bahmstrasse 8, 8603 Schwerzenbach, Tel. 044 806 31 31 Fax. 044 806 31 41

Heizung / Lüftung: Gempfer Kussmann GmbH
Robergerstrasse 23, 4054 Basel, Tel. 061 201 29 29

Sanitär: HEFTI, HESS, MARTIGNONI, Aarau AG und
Wiesenstrasse 26, Postfach, 5001 Aarau, Tel. 062 837 87 87 Fax. 062 837 87 87

Elektro: BAKUS Bauphysik & Akustik GmbH
Gruenenstrasse 12, 8045 Zürich, Tel. 043 268 60 00 Fax. 043 268 60 01

Bauphysik: rlfite Lichtdesign
Pfingstweidstrasse 31, 8005 Zürich, Tel. 043 366 93 01 Fax. 043 366 93 02

± 0.00 = 408.58 M.ü.M.

Basler & Hofmann Ingenieure, Planer und Berater Forchstrasse 395, Postfach, CH-8032 Zürich
T +41 44 387 11 22, F +41 44 387 11 00, www.baslerhofmann.ch

Parkhaus Opera

Decke EG, Pavillon Stadt

Bewehrung

GRÖSSE:	60x105	DATUM:	30.06.2011	GEZEICHNET:	VZU	GEPRÜFT:	LU	GENEHMIGT:	FBA
REVISION									
REVISION									
REVISION									

FACHPLANUNG
Ingenieur
MASSSTAB
1: 50/1:20
PLAN NR.
4436.000 - 171